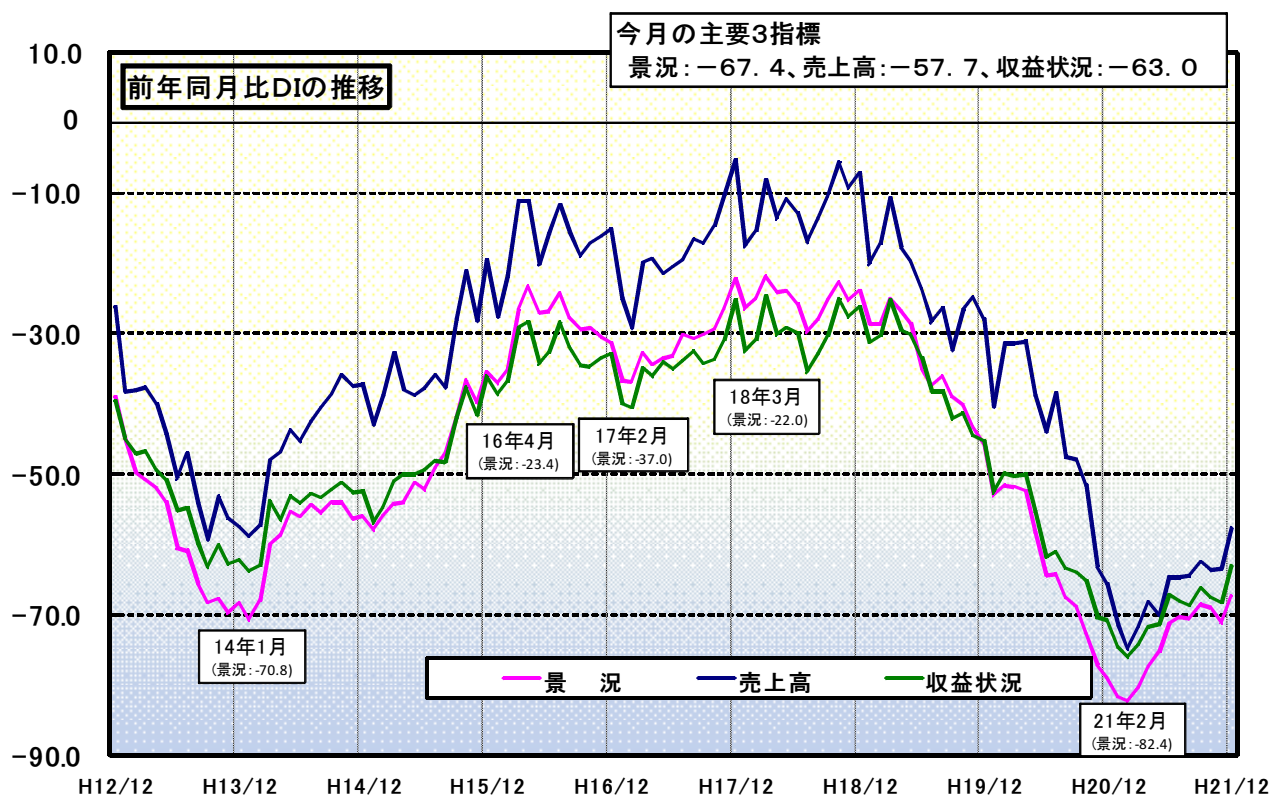


# 12月の中小企業月次景況調査

〔平成21年12月末現在〕

平成22年1月20日発表

- 12月のDI値は、前月と比べて8指標すべてが上昇した。「景況」は3カ月ぶりの上昇。
- 「売上高」「収益状況」「設備操業度」の3指標の上昇幅が大きく、「売上高」がマイナス60ポイントを上回るのは平成20年10月以来。
- 中小企業の景況は、個人消費など内需低迷の中で販売価格の低下が続くなど、先行き懸念を残しながら一進一退を続ける厳しい状況にある。



本調査は、都道府県中央会に設置されている情報連絡員〔中小企業の組合(協同組合、商工組合等)の役職員約2,700名に委嘱〕による調査結果です。  
調査の対象は、情報連絡員が所属する組合の組合員の全体的な景況(前年同月比)です。

全国中小企業団体中央会 担当：調査部

TEL 03-3523-4906

<http://www.chuokai.or.jp>

## 1 2月の調査結果の概況

### 1. 主要指標の前年同月比D I 値の動き

- ・ 1 2月のD I 値は、前月と比べて8指標すべてが上昇した。「景況」は3ヵ月ぶりの上昇。
- ・ 「売上高」「収益状況」「設備操業度」の3指標の上昇幅が大きく、「売上高」がマイナス60ポイント、「設備操業度」がマイナス50ポイントをそれぞれ上回るのは平成20年10月以来。

(過去の景況D I ボトム時との比較)

	<10年9月>	<14年1月>	<21年12月>
「景況」	-74.5	-70.8	-67.4
「売上高」	-64.9 (8月 -65.9)	-58.9	-57.7
「収益状況」	-68.6	-63.8	-63.0
「販売価格」	-44.8	-51.2	-42.5
「取引条件」	-38.1	-35.8	-34.1
「資金繰り」	-54.6	-48.1	-47.7
「設備操業度」	-55.8 (6月 -56.0)	-49.8	-48.2
「雇用人員」	-37.3	-39.5	-32.2

### 2. 中小企業の景況の現状

「景況」「売上高」「収益状況」などの指標は、このところ悪化傾向を示していたが、1 2月はいずれも改善の動きがみられた。中小企業の景況は、個人消費など内需低迷の中で販売価格の低下が続くなど、先行き懸念を残しながら一進一退を続ける厳しい状況にある。

表 1. 最近の主要指標の前年同月比D I の推移

	H20 12月	H21 1月	2月	3月	4月	5月	6月	7月	8月	9月	10月	11月	12月	前月比
景況	-79.0	-81.7	-82.4	-80.4	-77.4	-75.4	-71.3	-70.3	-70.6	-68.6	-69.0	-71.2	-67.4	3.8
売上高	-65.6	-71.5	-74.9	-71.8	-68.3	-70.1	-64.6	-64.6	-64.4	-62.6	-63.7	-63.5	-57.7	5.8
収益状況	-70.8	-74.7	-76.1	-74.4	-71.8	-71.3	-67.3	-68.2	-68.9	-66.3	-67.6	-68.4	-63.0	5.4
販売価格	-21.4	-27.3	-33.0	-34.0	-34.7	-37.1	-37.3	-37.2	-37.1	-40.8	-41.5	-44.9	-42.5	2.4
取引条件	-34.9	-37.3	-39.6	-39.4	-36.7	-37.0	-34.6	-33.6	-34.2	-33.8	-32.5	-36.7	-34.1	2.6
資金繰り	-53.8	-57.1	-58.8	-57.4	-54.5	-53.7	-51.3	-49.2	-49.8	-49.1	-48.2	-50.0	-47.7	2.3
設備操業度	-54.4	-60.2	-64.3	-63.0	-61.6	-62.1	-59.7	-59.1	-60.2	-58.9	-57.6	-54.6	-48.2	6.4
雇用人員	-28.8	-32.3	-35.2	-36.9	-35.1	-34.7	-33.7	-32.9	-32.8	-33.2	-32.7	-32.7	-32.2	0.5

# 1. 景況

## (1) 景況全体の状況

12月の景況は、前月より製造業が5.9ポイント上昇し、非製造業が2.3ポイント上昇した。全体では3.8ポイント上昇の-67.4ポイントとなった。

## (2) 業種別の状況

### 《製造業》

○12業種すべてが上昇した。「輸送機器」(14.2)、「電気機器」(13.5)、「一般機器」(13.0)、「化学ゴム」(9.1)、「鉄鋼・金属」(8.1)、「紙・紙加工品」(7.0)の上昇が大きい。

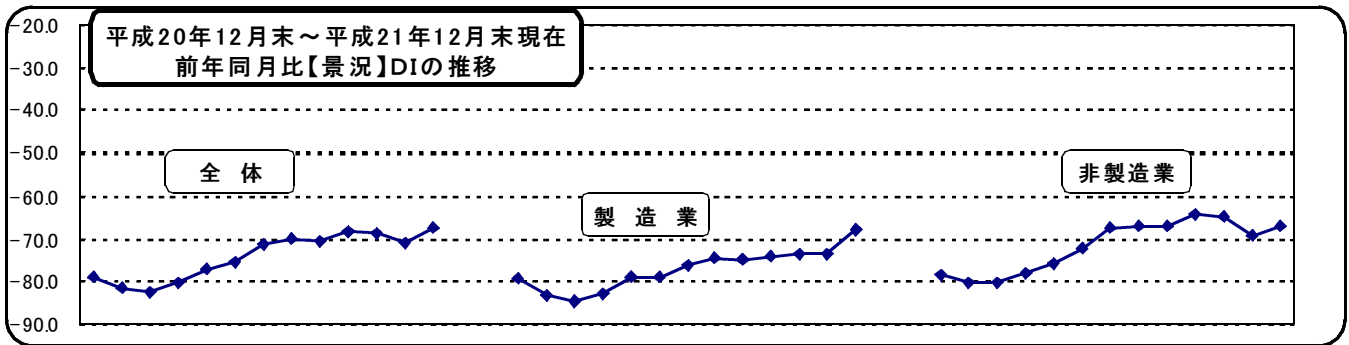
○プラスの業種はなかった。また、「紙・紙加工品」「電気機器」「化学ゴム」以外の9業種が-50ポイント以下で、-80ポイント以下が「繊維・同製品」「印刷」の2業種。

### 《非製造業》

○7業種中5業種が上昇した。「商店街」(6.8)、「運輸業」(5.6)が大きく上昇した。一方、「その他」(-8.0)が大きく低下した。

○プラスの業種はなかった。また、7業種すべてが-50ポイント以下。

表2. 業種別【景況】DIの推移(前年同月比)



業種名	20/12	21/1	21/2	21/3	21/4	21/5	21/6	21/7	21/8	21/9	21/10	21/11	21/12	前月比
全体	-79.0	-81.7	-82.4	-80.4	-77.4	-75.4	-71.3	-70.3	-70.6	-68.6	-69.0	-71.2	-67.4	3.8
製造業	-79.6	-83.3	-84.9	-83.0	-79.1	-79.0	-76.2	-74.4	-75.2	-74.2	-73.9	-73.9	-68.0	5.9
食料品	-63.6	-66.9	-71.6	-65.9	-58.5	-57.2	-55.3	-56.4	-53.9	-53.1	-54.1	-62.4	-57.3	5.1
繊維・同製品	-85.0	-89.9	-89.3	-90.5	-87.6	-91.2	-91.1	-89.1	-82.5	-85.5	-83.9	-85.3	-82.5	2.8
木材・木製品	-81.9	-87.3	-93.8	-90.8	-85.3	-84.3	-78.9	-78.7	-82.0	-77.9	-78.9	-77.3	-76.2	1.1
紙・紙加工品	-75.0	-75.0	-68.2	-74.0	-70.8	-69.3	-73.1	-60.0	-57.7	-61.6	-50.0	-41.7	-34.7	7.0
印刷	-90.6	-96.9	-89.2	-86.2	-81.3	-79.7	-79.7	-79.7	-85.7	-79.4	-79.7	-85.9	-81.3	4.6
化学ゴム	-84.9	-87.9	-87.9	-81.8	-75.8	-75.7	-75.8	-72.7	-78.2	-78.4	-69.7	-54.5	-45.4	9.1
窯業・土石製品	-77.7	-80.6	-84.3	-83.2	-78.9	-80.6	-76.1	-75.4	-82.3	-83.4	-78.6	-81.0	-77.7	3.3
鉄鋼・金属	-89.0	-93.4	-92.6	-94.0	-90.6	-89.8	-87.1	-80.4	-85.1	-84.0	-84.6	-79.2	-71.1	8.1
一般機器	-90.0	-91.8	-92.8	-90.7	-91.0	-91.8	-84.5	-81.2	-79.5	-76.6	-79.3	-75.7	-62.7	13.0
電気機器	-81.1	-83.8	-89.2	-89.2	-81.1	-86.5	-77.8	-75.7	-75.0	-81.1	-65.8	-57.9	-44.4	13.5
輸送機器	-72.7	-79.5	-81.8	-82.2	-74.4	-72.7	-79.1	-74.4	-72.7	-78.1	-78.6	-69.0	-54.8	14.2
その他	-73.3	-71.6	-71.4	-67.6	-72.2	-70.0	-64.7	-66.7	-68.2	-58.5	-71.1	-71.0	-69.6	1.4
非製造業	-78.5	-80.3	-80.5	-78.2	-76.0	-72.5	-67.5	-66.9	-66.9	-64.3	-65.1	-69.2	-66.9	2.3
卸売業	-81.9	-81.4	-84.3	-85.0	-76.9	-78.4	-73.6	-68.4	-70.0	-69.7	-69.4	-75.8	-72.0	3.8
小売業	-75.5	-76.7	-76.4	-72.3	-74.1	-63.7	-59.7	-63.7	-61.9	-60.3	-61.3	-66.5	-62.7	3.8
商店街	-78.3	-80.6	-79.5	-76.4	-69.3	-69.8	-64.5	-66.3	-72.1	-69.1	-71.1	-72.9	-66.1	6.8
サービス業	-75.4	-79.4	-76.9	-74.1	-74.2	-70.3	-64.0	-64.5	-65.4	-58.8	-59.1	-63.2	-67.0	-3.8
建設業	-81.1	-81.8	-82.4	-81.2	-78.4	-73.3	-69.5	-65.2	-62.3	-62.0	-63.1	-68.4	-66.5	1.9
運輸業	-84.7	-90.1	-91.7	-91.6	-88.1	-92.6	-86.7	-82.8	-80.7	-76.1	-77.6	-76.5	-70.9	5.6
その他	-73.1	-68.0	-73.1	-65.4	-76.9	-73.1	-61.5	-64.0	-60.0	-56.0	-56.0	-60.0	-68.0	-8.0

## 2. 売上高

### (1) 売上高全体の状況

12月の売上高は、前月より製造業が9.1ポイント上昇し、非製造業が3.3ポイント上昇した。全体では5.8ポイント上昇の-57.7ポイントとなった。

### (2) 業種別の状況

#### 《製造業》

○12業種すべてが上昇した。「電気機器」(43.6)、「紙・紙加工品」(31.1)、「化学ゴム」(27.3)、「鉄鋼・金属」(17.5)、「輸送機器」(14.3)の上昇が特に大きい。

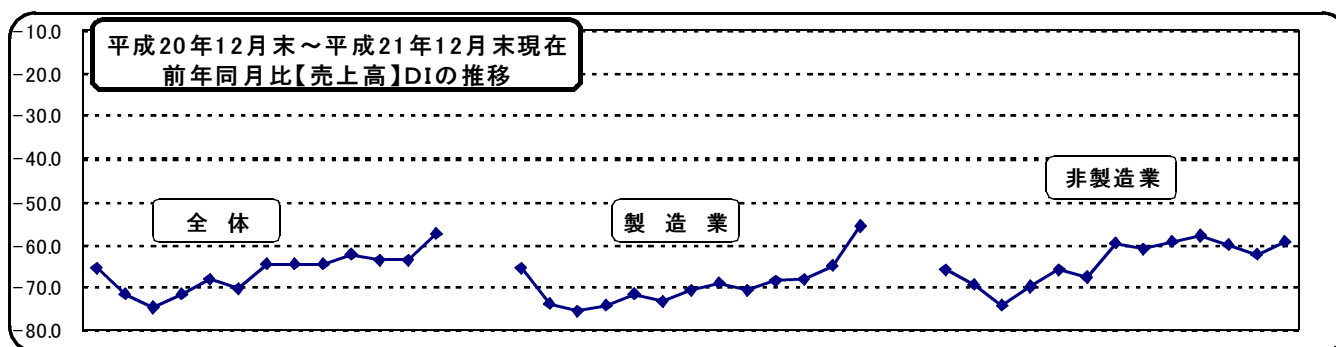
○プラスの業種はなかった。また、「電気機器」「紙・紙加工品」「化学ゴム」「輸送機器」以外の8業種が-50ポイント以下。

#### 《非製造業》

○7業種中6業種が上昇した。「運輸業」(10.1)、「その他」(8.0)、「小売業」(6.9)が大きく上昇した。一方、「サービス業」(-3.7)がやや大きく低下した。

○プラスの業種はなかった。また、「小売業」以外の6業種が-50ポイント以下。

表3. 業種別【売上高】DIの推移（前年同月比）



業種名	20/12	21/1	21/2	21/3	21/4	21/5	21/6	21/7	21/8	21/9	21/10	21/11	21/12	前月比
全体	-65.6	-71.5	-74.9	-71.8	-68.3	-70.1	-64.6	-64.6	-64.4	-62.6	-63.7	-63.5	-57.7	5.8
製造業	-65.4	-73.9	-75.4	-74.4	-71.5	-73.2	-70.8	-69.2	-70.9	-68.6	-68.2	-65.0	-55.9	9.1
食料品	-37.4	-58.3	-60.0	-50.7	-44.4	-39.5	-50.0	-47.4	-48.6	-42.2	-52.1	-55.3	-51.9	3.4
繊維・同製品	-82.2	-84.9	-84.3	-87.6	-89.7	-91.2	-88.1	-83.9	-79.6	-83.2	-81.7	-82.3	-73.8	8.5
木材・木製品	-66.1	-72.3	-75.0	-73.3	-69.7	-81.9	-64.1	-71.7	-71.1	-69.3	-60.2	-65.6	-59.6	6.0
紙・紙加工品	-45.8	-54.2	-81.9	-60.9	-66.7	-69.2	-73.1	-68.0	-76.9	-65.4	-66.6	-54.2	-23.1	31.1
印刷	-87.5	-93.8	-84.6	-77.0	-73.4	-78.2	-70.3	-76.5	-79.3	-74.6	-76.6	-82.8	-73.5	9.3
化学ゴム	-75.7	-84.9	-87.9	-78.7	-72.8	-75.7	-72.7	-75.7	-78.2	-75.7	-57.6	-57.6	-30.3	27.3
窯業・土石製品	-50.3	-59.7	-69.3	-73.8	-69.4	-70.5	-60.5	-65.5	-63.9	-66.9	-66.4	-58.1	-53.2	4.9
鉄鋼・金属	-80.8	-86.7	-83.8	-89.9	-84.6	-87.8	-83.8	-75.7	-86.4	-81.2	-77.2	-73.8	-56.3	17.5
一般機器	-79.1	-89.1	-89.2	-89.8	-87.4	-86.4	-82.7	-83.0	-83.9	-79.4	-79.3	-57.7	-56.4	1.3
電気機器	-78.4	-78.4	-83.8	-91.9	-78.4	-83.8	-88.9	-75.7	-77.7	-81.1	-71.0	-63.1	-19.5	43.6
輸送機器	-66.0	-68.2	-65.9	-77.8	-76.7	-77.2	-76.7	-69.7	-79.5	-75.6	-69.0	-61.9	-47.6	14.3
その他	-69.0	-67.1	-68.6	-56.3	-65.2	-68.6	-69.1	-63.8	-56.5	-60.0	-65.3	-65.2	-60.9	4.3
非製造業	-65.8	-69.6	-74.4	-69.8	-65.8	-67.7	-59.9	-60.9	-59.3	-58.0	-60.2	-62.4	-59.1	3.3
卸売業	-69.8	-73.6	-81.3	-75.1	-69.5	-75.8	-64.9	-68.9	-56.3	-66.3	-65.1	-65.8	-62.5	3.3
小売業	-53.1	-61.2	-69.5	-60.4	-64.0	-60.6	-50.9	-55.9	-55.5	-51.4	-55.2	-56.7	-49.8	6.9
商店街	-73.5	-76.9	-78.4	-76.9	-65.1	-69.3	-54.0	-60.0	-66.3	-66.5	-67.4	-69.2	-66.1	3.1
サービス業	-65.1	-68.7	-70.6	-68.1	-60.8	-61.6	-59.2	-57.5	-56.7	-47.9	-55.5	-56.5	-60.2	-3.7
建設業	-70.8	-66.1	-68.6	-65.8	-66.5	-66.1	-62.3	-58.8	-57.5	-54.3	-53.8	-60.3	-58.5	1.8
運輸業	-75.6	-83.2	-89.4	-87.0	-74.9	-88.9	-83.0	-76.9	-74.8	-78.3	-75.4	-76.5	-66.4	10.1
その他	-57.7	-68.0	-65.4	-61.5	-65.4	-57.7	-50.0	-44.0	-48.0	-52.0	-64.0	-72.0	-64.0	8.0

### 3. 収益状況

#### (1) 収益全体の状況

12月の収益状況は、前月より製造業が7.9ポイント上昇し、非製造業が3.4ポイント上昇した。全体では5.4ポイント上昇の-63.0ポイントとなった。

#### (2) 業種別の状況

##### 《製造業》

○12業種中10業種が上昇した。「電気機器」(23.7)、「紙・紙加工品」(19.0)、「化学ゴム」(18.2)、「一般機器」(12.1)、「輸送機器」(11.8)、「鉄鋼・金属」(10.1)が特に大きく上昇した。一方、「印刷」(-3.1)がやや大きく低下した。

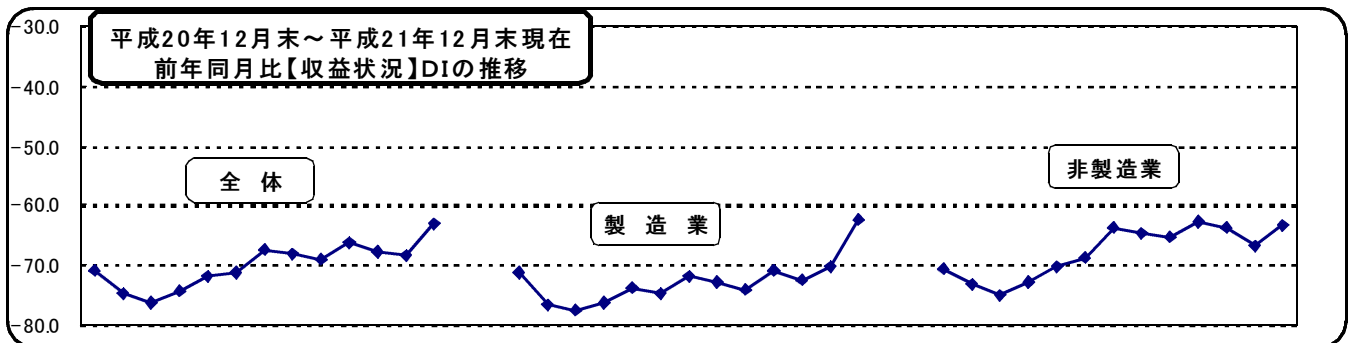
○プラスの業種はなかった。また、「紙・紙加工品」「化学ゴム」「食品」以外の9業種が-50ポイント以下で、-80ポイント以下が「印刷」の1業種。

##### 《非製造業》

○7業種中6業種が上昇した。「運輸業」(10.1)、「その他」(8.0)、「商店街」(5.6)が大きく上昇した。一方、「建設業」(-1.6)がわずかに低下した。

○プラスの業種はなかった。また、7業種すべてが-50ポイント以下。

表4. 業種別【収益状況】DIの推移（前年同月比）



業種名	20/12	21/1	21/2	21/3	21/4	21/5	21/6	21/7	21/8	21/9	21/10	21/11	21/12	前月比
全体	-70.8	-74.7	-76.1	-74.4	-71.8	-71.3	-67.3	-68.2	-68.9	-66.3	-67.6	-68.4	-63.0	5.4
製造業	-71.3	-76.5	-77.4	-76.2	-73.6	-74.8	-71.9	-72.8	-73.9	-70.8	-72.5	-70.4	-62.5	7.9
食品	-49.1	-53.6	-58.7	-53.1	-45.8	-48.5	-51.5	-52.2	-50.0	-47.9	-56.5	-56.6	-48.0	8.6
繊維・同製品	-82.9	-84.9	-83.6	-90.5	-89.0	-92.0	-88.1	-86.1	-83.2	-84.0	-86.9	-84.6	-78.1	6.5
木材・木製品	-70.8	-78.6	-80.4	-80.9	-72.0	-75.6	-69.6	-74.8	-78.9	-70.8	-68.0	-69.6	-65.9	3.7
紙・紙加工品	-50.0	-62.5	-59.1	-65.3	-54.2	-57.7	-50.0	-56.0	-61.6	-50.0	-50.0	-45.9	-26.9	19.0
印刷	-82.8	-95.4	-89.2	-87.7	-82.8	-84.4	-79.7	-82.8	-82.5	-82.5	-78.1	-82.8	-85.9	-3.1
化学ゴム	-78.8	-90.9	-90.9	-84.9	-75.8	-72.8	-81.8	-84.8	-81.3	-70.3	-63.6	-51.5	-33.3	18.2
窯業・土石製品	-63.3	-70.5	-72.2	-70.1	-72.3	-71.2	-65.5	-68.3	-68.8	-74.1	-73.6	-71.7	-65.5	6.2
鉄鋼・金属	-84.9	-85.4	-87.1	-86.5	-88.6	-91.2	-81.8	-79.7	-84.4	-78.5	-83.2	-79.2	-69.1	10.1
一般機器	-86.4	-90.0	-91.9	-88.0	-89.2	-87.3	-83.6	-83.9	-82.1	-83.2	-85.6	-74.8	-62.7	12.1
電気機器	-81.1	-83.8	-86.5	-86.5	-78.4	-81.1	-77.8	-78.4	-86.1	-83.8	-73.7	-73.7	-50.0	23.7
輸送機器	-70.5	-77.3	-77.3	-77.8	-74.4	-70.5	-79.1	-76.7	-79.5	-75.6	-76.2	-66.6	-54.8	11.8
その他	-66.2	-73.1	-67.1	-63.4	-68.0	-68.5	-67.6	-66.7	-75.4	-62.8	-59.4	-63.8	-65.3	-1.5
非製造業	-70.5	-73.2	-75.0	-72.9	-70.3	-68.6	-63.7	-64.7	-65.2	-62.6	-63.8	-66.7	-63.3	3.4
卸売業	-72.0	-76.2	-77.4	-76.8	-71.6	-72.6	-65.4	-64.9	-64.0	-68.4	-67.7	-69.2	-65.1	4.1
小売業	-63.0	-66.8	-69.3	-63.2	-64.3	-60.6	-53.7	-61.8	-60.8	-54.8	-58.6	-63.1	-59.7	3.4
商店街	-73.5	-76.9	-76.9	-76.5	-69.3	-68.8	-58.2	-63.7	-68.4	-67.5	-69.0	-73.4	-67.8	5.6
サービス業	-71.8	-74.7	-76.3	-73.4	-69.9	-65.1	-63.6	-60.3	-62.9	-52.5	-59.0	-61.7	-60.4	1.3
建設業	-75.1	-74.0	-73.4	-73.5	-75.0	-72.1	-72.0	-68.3	-67.8	-69.8	-67.4	-67.9	-69.5	-1.6
運輸業	-73.2	-79.4	-86.4	-87.0	-80.0	-86.0	-83.0	-77.7	-76.3	-76.9	-69.4	-71.3	-61.2	10.1
その他	-65.4	-56.0	-57.7	-65.4	-57.7	-57.7	-53.8	-64.0	-56.0	-60.0	-56.0	-64.0	-56.0	8.0

## 4. 資金繰り

### (1) 資金繰り全体の状況

12月の資金繰りは、前月より製造業が4.5ポイント上昇し、非製造業が0.6ポイント上昇した。全体では2.3ポイント上昇の-47.7ポイントとなった。

### (2) 業種別の状況

#### 《製造業》

○12業種中10業種が上昇した。「輸送機器」(14.3)、「一般機器」(13.9)、「化学ゴム」(12.1)、「電気機器」(8.3)、「窯業・土石製品」(7.0)が大きく上昇した。一方、「木材・木製品」(-5.6)が大きく低下した。

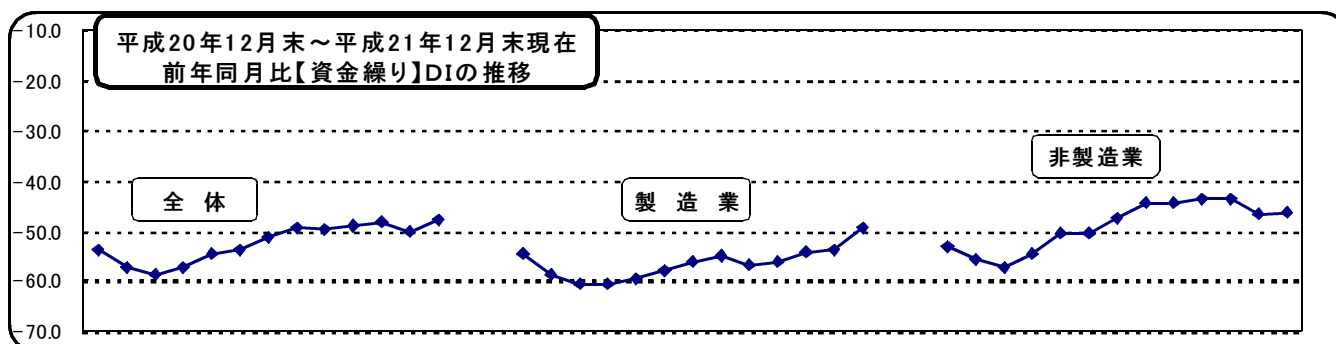
○プラスの業種はなかった。また、「化学ゴム」「食料品」「紙・紙加工品」「輸送機器」「電気機器」以外の7業種が-50ポイント以下。

#### 《非製造業》

○7業種中4業種が上昇した。「商店街」(6.1)が大きく上昇した。一方、「建設業」(-3.7)がやや大きく低下した。

○プラスの業種はなかった。また、「建設業」「運輸業」の2業種が-50ポイント以下。

表5. 業種別【資金繰り】DIの推移（前年同月比）



業種名	20/12	21/1	21/2	21/3	21/4	21/5	21/6	21/7	21/8	21/9	21/10	21/11	21/12	前月比
全体	-53.8	-57.1	-58.8	-57.4	-54.5	-53.7	-51.3	-49.2	-49.8	-49.1	-48.2	-50.0	-47.7	2.3
製造業	-54.6	-58.9	-60.6	-60.8	-59.4	-57.9	-56.2	-55.1	-56.7	-56.2	-54.2	-53.9	-49.4	4.5
食料品	-35.4	-39.7	-38.5	-36.5	-27.3	-27.1	-28.4	-27.0	-27.9	-30.4	-28.7	-31.4	-29.6	1.8
繊維・同製品	-65.0	-64.0	-71.4	-74.5	-71.5	-72.3	-72.6	-67.8	-67.2	-64.9	-69.3	-69.1	-65.0	4.1
木材・木製品	-52.7	-61.1	-60.2	-61.8	-60.9	-57.5	-57.8	-57.5	-57.8	-59.8	-50.0	-49.2	-54.8	-5.6
紙・紙加工品	-41.7	-50.0	-45.5	-43.5	-41.7	-50.0	-42.3	-36.0	-46.2	-42.3	-45.8	-33.3	-30.8	2.5
印刷	-70.3	-69.2	-69.2	-61.5	-59.4	-64.1	-62.5	-65.6	-63.5	-58.7	-59.4	-60.9	-62.5	-1.6
化学ゴム	-57.6	-57.6	-66.7	-69.7	-57.6	-57.6	-51.5	-51.5	-56.3	-51.4	-42.4	-33.3	-21.2	12.1
窯業・土石製品	-56.8	-57.5	-60.0	-57.7	-61.3	-61.9	-52.1	-59.9	-63.1	-65.5	-63.6	-63.1	-56.1	7.0
鉄鋼・金属	-61.0	-70.2	-73.0	-76.5	-76.5	-75.7	-73.0	-65.5	-68.1	-67.4	-65.1	-59.7	-54.3	5.4
一般機器	-64.6	-71.8	-74.8	-75.9	-78.4	-73.6	-70.0	-71.4	-73.2	-70.1	-70.3	-68.5	-54.6	13.9
電気機器	-51.4	-64.9	-67.6	-70.3	-67.6	-54.1	-55.5	-56.8	-58.3	-59.5	-57.9	-52.7	-44.4	8.3
輸送機器	-50.0	-56.8	-56.8	-62.2	-60.5	-61.4	-62.8	-55.8	-61.4	-58.5	-47.6	-52.4	-38.1	14.3
その他	-53.5	-50.7	-50.0	-50.7	-58.3	-50.0	-53.0	-50.7	-50.8	-50.0	-46.4	-58.0	-53.7	4.3
非製造業	-53.1	-55.8	-57.3	-54.7	-50.5	-50.4	-47.4	-44.6	-44.4	-43.7	-43.7	-46.9	-46.3	0.6
卸売業	-49.1	-48.9	-54.8	-51.5	-47.2	-50.3	-42.9	-41.2	-39.5	-36.8	-38.3	-38.9	-38.5	0.4
小売業	-49.4	-52.5	-54.3	-49.3	-46.4	-44.4	-41.3	-38.8	-38.3	-38.9	-39.0	-45.3	-43.1	2.2
商店街	-60.8	-65.1	-63.2	-60.3	-58.2	-54.0	-44.9	-47.3	-50.0	-48.7	-51.5	-54.8	-48.7	6.1
サービス業	-50.3	-52.7	-54.5	-52.4	-47.4	-47.2	-44.3	-40.1	-40.1	-39.2	-38.6	-42.1	-43.7	-1.6
建設業	-58.4	-60.0	-59.3	-56.8	-51.3	-52.8	-55.1	-52.3	-54.5	-53.5	-53.0	-53.1	-56.8	-3.7
運輸業	-57.3	-64.8	-67.4	-69.5	-65.2	-66.7	-69.6	-60.4	-54.8	-56.0	-52.2	-55.1	-54.5	0.6
その他	-42.3	-48.0	-42.3	-46.2	-34.6	-38.5	-38.5	-32.0	-32.0	-32.0	-24.0	-36.0	-36.0	0.0

## 5. 販売価格、取引条件、設備操業度、雇用人員

### (1) 販売価格

製造業は-42.3(前月-43.7)、非製造業は-42.7(前月-45.9)、全体では-42.5(前月-44.9)となり、前月と比べ全体で2.4ポイントの上昇となった。

### (2) 取引条件

製造業は-33.2(前月-37.4)、非製造業は-34.9(前月-36.1)、全体では-34.1(前月-36.7)となり、前月と比べ全体で2.6ポイントの上昇となった。

### (3) 設備操業度（製造業のみ）

設備操業度は-48.2(前月-54.6)となり、前月と比べ6.4ポイントの上昇となった。

### (4) 雇用人員

製造業は-39.4(前月-40.7)、非製造業は-26.7(前月-26.4)、全体では-32.2(前月-32.7)となり、前月と比べ全体で0.5ポイントの上昇であった。

以上の状況については、前掲「表1. 最近の主要指標の前年同月比DIの推移」及び後掲の「表6. 主要指標の業種別DI（前年同月比）」を参照。

**表6. 主要指標の業種別 D I(前年同月比)**

(平成21年12月末現在)

	業界の景況	売上高	収益状況	販売価格	取引条件	資金繰り	設備操業度	雇用人員	在庫数量
全 体	-67.4	-57.7	-63.0	-42.5	-34.1	-47.7	-48.2	-32.2	-23.6
製 造 業	-68.0	-55.9	-62.5	-42.3	-33.2	-49.4	-48.2	-39.4	-21.4
非 製 造 業	-66.9	-59.1	-63.3	-42.7	-34.9	-46.3		-26.7	-26.9

( 製造業 )

業 種 名	業界の景況	売上高	収益状況	販売価格	取引条件	資金繰り	設備操業度	雇用人員	在庫数量
食 料 品	-57.3	-51.9	-48.0	-21.4	-19.9	-29.6	-30.1	-17.9	-3.4
繊維・同製品	-82.5	-73.8	-78.1	-51.1	-49.7	-65.0	-62.0	-46.7	-30.6
木材・木製品	-76.2	-59.6	-65.9	-60.3	-38.1	-54.8	-42.8	-29.3	-26.2
紙・紙加工品	-34.7	-23.1	-26.9	-26.9	-19.2	-30.8	-27.0	-34.6	0.0
印 刷	-81.3	-73.5	-85.9	-67.2	-46.9	-62.5	-73.5	-45.3	-17.1
化 学 ゴ ム	-45.4	-30.3	-33.3	-33.3	-12.1	-21.2	-30.3	-33.3	-15.1
窯業・土石製品	-77.7	-53.2	-65.5	-9.4	-22.3	-56.1	-50.0	-36.0	-1.5
鉄 鋼 ・ 金 属	-71.1	-56.3	-69.1	-57.7	-42.9	-54.3	-59.7	-55.7	-34.3
一 般 機 器	-62.7	-56.4	-62.7	-57.3	-39.1	-54.6	-52.7	-56.4	-40.0
電 気 機 器	-44.4	-19.5	-50.0	-61.1	-25.0	-44.4	-36.2	-41.6	-30.5
輸 送 機 器	-54.8	-47.6	-54.8	-47.6	-21.4	-38.1	-45.2	-54.7	-35.7
そ の 他	-69.6	-60.9	-65.3	-37.7	-37.7	-53.7	-50.7	-40.6	-31.9

( 非製造業 )

業 種 名	業界の景況	売上高	収益状況	販売価格	取引条件	資金繰り	設備操業度	雇用人員	在庫数量
卸 売 業	-72.0	-62.5	-65.1	-43.7	-30.1	-38.5		-30.6	-27.5
小 売 業	-62.7	-49.8	-59.7	-39.8	-33.4	-43.1		-21.0	-26.6
商 店 街	-66.1	-66.1	-67.8	-51.3	-28.5	-48.7		-22.3	-26.4
サ ー ビ ス 業	-67.0	-60.2	-60.4	-41.3	-32.7	-43.7		-20.7	
建 設 業	-66.5	-58.5	-69.5	-46.6	-47.9	-56.8		-38.2	
運 輸 業	-70.9	-66.4	-61.2	-34.3	-35.1	-54.5		-32.9	
そ の 他	-68.0	-64.0	-56.0	-32.0	-48.0	-36.0		-32.0	

表7. 主要指標の業種別景況調査総括表(前年同月比)

(平成 21年 12月 末現在)

(単位:%)

業種	業界の景況			売上高			収益状況			販売価格			取引条件			資金繰り			設備操業度			雇用人員			在庫数量		
	好転	不変	悪化	増加	不変	減少	好転	不変	悪化	上昇	不変	低下	好転	不変	悪化	好転	不変	悪化	上昇	不変	低下	増加	不変	減少	増加	不変	減少
全体	2.7	27.1	70.1	9.7	22.9	67.4	4.4	28.2	67.4	4.2	49.1	46.7	1.0	63.9	35.1	2.1	48.2	49.8	6.0	39.8	54.2	2.0	63.9	34.2	9.4	57.7	33.0
製造業	3.3	25.3	71.3	10.6	23.0	66.5	5.2	27.1	67.7	3.3	51.2	45.6	1.0	64.8	34.2	2.2	46.2	51.6	6.0	39.8	54.2	2.1	56.4	41.5	10.5	57.7	31.9
非製造業	2.3	28.5	69.2	9.0	22.9	68.1	3.8	29.1	67.1	4.9	47.5	47.6	1.0	63.1	35.9	2.0	49.7	48.3	0.0	0.0	0.0	1.8	69.7	28.5	7.7	57.7	34.6

(製造業)

業種	業界の景況			売上高			収益状況			販売価格			取引条件			資金繰り			設備操業度			雇用人員			在庫数量		
	好転	不変	悪化	増加	不変	減少	好転	不変	悪化	上昇	不変	低下	好転	不変	悪化	好転	不変	悪化	上昇	不変	低下	増加	不変	減少	増加	不変	減少
食料品	1.9	38.8	59.2	8.3	31.6	60.2	4.4	43.2	52.4	2.9	72.8	24.3	0.5	79.1	20.4	2.4	65.5	32.0	5.3	59.2	35.4	3.9	74.3	21.8	16.5	63.6	19.9
繊維・同製品	0.7	16.1	83.2	3.6	19.0	77.4	0.7	20.4	78.8	0.7	47.4	51.8	0.7	48.9	50.4	0.0	35.0	65.0	1.5	35.0	63.5	0.0	53.3	46.7	6.6	56.2	37.2
木材・木製品	0.0	23.8	76.2	7.1	26.2	66.7	2.4	29.4	68.3	0.8	38.1	61.1	0.0	61.9	38.1	0.0	45.2	54.8	4.0	49.2	46.8	3.2	64.3	32.5	7.9	57.9	34.1
紙・紙加工品	3.8	57.7	38.5	26.9	23.1	50.0	7.7	57.7	34.6	7.7	57.7	34.6	0.0	80.8	19.2	3.8	61.5	34.6	3.8	65.4	30.8	0.0	65.4	34.6	11.5	76.9	11.5
印刷	0.0	18.8	81.3	3.1	20.3	76.6	0.0	14.1	85.9	0.0	32.8	67.2	0.0	53.1	46.9	0.0	37.5	62.5	3.1	20.3	76.6	0.0	54.7	45.3	6.3	70.3	23.4
化学ゴム	9.1	36.4	54.5	24.2	21.2	54.5	15.2	36.4	48.5	0.0	66.7	33.3	0.0	87.9	12.1	3.0	72.7	24.2	12.1	45.5	42.4	0.0	66.7	33.3	18.2	48.5	33.3
窯業・土石製品	4.3	13.7	82.0	14.4	18.0	67.6	5.0	24.5	70.5	15.8	59.0	25.2	3.6	70.5	25.9	2.2	39.6	58.3	5.0	40.0	55.0	1.4	61.2	37.4	15.9	66.7	17.4
鉄鋼・金属	4.7	19.5	75.8	12.8	18.1	69.1	7.4	16.1	76.5	0.7	40.9	58.4	0.7	55.7	43.6	3.4	38.9	57.7	7.4	25.5	67.1	2.0	40.3	57.7	8.7	48.3	43.0
一般機器	5.5	26.4	68.2	12.7	18.2	69.1	10.0	17.3	72.7	1.8	39.1	59.1	0.9	59.1	40.0	4.5	36.4	59.1	11.8	23.6	64.5	1.8	40.0	58.2	6.4	47.3	46.4
電気機器	16.7	22.2	61.1	36.1	8.3	55.6	16.7	16.7	66.7	0.0	38.9	61.1	2.8	69.4	27.8	5.6	44.4	50.0	19.4	25.0	55.6	5.6	47.2	47.2	13.9	41.7	44.4
輸送機器	7.1	31.0	61.9	11.9	28.6	59.5	7.1	31.0	61.9	0.0	52.4	47.6	2.4	73.8	23.8	4.8	52.4	42.9	11.9	31.0	57.1	4.8	35.7	59.5	4.8	54.8	40.5
その他	1.4	27.5	71.0	1.4	36.2	62.3	1.4	31.9	66.7	2.9	56.5	40.6	0.0	62.3	37.7	1.4	43.5	55.1	0.0	49.3	50.7	1.4	56.5	42.0	5.8	56.5	37.7

(非製造業)

業種	業界の景況			売上高			収益状況			販売価格			取引条件			資金繰り			設備操業度			雇用人員			在庫数量		
	好転	不変	悪化	増加	不変	減少	好転	不変	悪化	上昇	不変	低下	好転	不変	悪化	好転	不変	悪化	上昇	不変	低下	増加	不変	減少	増加	不変	減少
卸売業	2.2	23.6	74.2	9.6	18.3	72.1	3.5	27.9	68.6	7.4	41.5	51.1	1.3	67.2	31.4	1.7	58.1	40.2				1.7	65.9	32.3	9.6	53.3	37.1
小売業	4.8	27.7	67.5	12.9	24.4	62.7	5.3	29.7	65.0	10.9	38.4	50.7	2.2	62.2	35.6	2.8	51.3	45.9				1.7	75.6	22.7	6.2	61.1	32.8
商店街	1.1	31.7	67.2	3.7	26.5	69.8	0.5	31.2	68.3	1.6	45.5	52.9	1.1	69.3	29.6	2.1	47.1	50.8				0.5	76.7	22.8	8.5	56.6	34.9
サービス業	2.1	28.9	69.1	8.2	23.4	68.4	5.2	29.2	65.6	1.7	55.3	43.0	0.3	66.7	33.0	2.7	50.9	46.4				2.7	73.9	23.4			
建設業	0.4	32.6	66.9	8.9	23.7	67.4	1.3	28.0	70.8	1.3	50.8	47.9	0.0	52.1	47.9	0.8	41.5	57.6				2.1	57.6	40.3			
運輸業	1.5	26.1	72.4	7.5	18.7	73.9	6.0	26.9	67.2	3.0	59.7	37.3	0.7	63.4	35.8	0.0	45.5	54.5				2.2	62.7	35.1			
その他	0.0	32.0	68.0	4.0	28.0	68.0	4.0	36.0	60.0	4.0	60.0	36.0	0.0	52.0	48.0	4.0	56.0	40.0				0.0	68.0	32.0			

表8. 全国及び各地域別の【業界の景況・売上高・収益状況】(前年同月比)

(平成 21年 12月 末現在)

〔全国〕

項目 業種	業界の景況				売上高				収益状況			
	好転	不変	悪化	DI	増加	不変	減少	DI	好転	不変	悪化	DI
全体	2.7	27.1	70.1	-67.4	9.7	22.9	67.4	-57.7	4.4	28.2	67.4	-63.0
製造業	3.3	25.3	71.3	-68.0	10.6	23.0	66.5	-55.9	5.2	27.1	67.7	-62.5
非製造業	2.3	28.5	69.2	-66.9	9.0	22.9	68.1	-59.1	3.8	29.1	67.1	-63.3

〔近畿地方〕

滋賀県, 京都府, 奈良県, 大阪府, 兵庫県,  
和歌山県

項目 業種	業界の景況				売上高				収益状況			
	好転	不変	悪化	DI	増加	不変	減少	DI	好転	不変	悪化	DI
全体	1.4	27.5	71.0	-69.6	7.0	23.5	69.6	-62.6	3.2	27.2	69.6	-66.4
製造業	1.8	27.7	70.5	-68.7	9.0	21.1	69.9	-60.9	4.2	25.9	69.9	-65.7
非製造業	1.1	27.4	71.5	-70.4	5.0	25.7	69.3	-64.3	2.2	28.5	69.3	-67.1

〔北海道・東北地方〕

北海道, 青森県, 岩手県, 宮城県, 秋田県,  
山形県, 福島県

項目 業種	業界の景況				売上高				収益状況			
	好転	不変	悪化	DI	増加	不変	減少	DI	好転	不変	悪化	DI
全体	3.3	32.0	64.8	-61.5	8.5	26.8	64.8	-56.3	4.6	29.8	65.6	-61.0
製造業	1.5	26.3	72.2	-70.7	4.5	28.6	66.9	-62.4	3.0	28.6	68.4	-65.4
非製造業	4.3	35.2	60.5	-56.2	10.7	25.8	63.5	-52.8	5.6	30.5	63.9	-58.3

〔中国地方〕

鳥取県, 島根県, 岡山県, 広島県, 山口県

項目 業種	業界の景況				売上高				収益状況			
	好転	不変	悪化	DI	増加	不変	減少	DI	好転	不変	悪化	DI
全体	4.5	19.7	75.8	-71.3	11.9	17.6	70.5	-58.6	5.3	23.4	71.3	-66.0
製造業	6.0	18.1	75.9	-69.9	10.3	19.0	70.7	-60.4	5.2	26.7	68.1	-62.9
非製造業	3.1	21.1	75.8	-72.7	13.3	16.4	70.3	-57.0	5.5	20.3	74.2	-68.7

〔関東・甲信越地方〕

茨城県, 栃木県, 群馬県, 埼玉県, 千葉県,  
東京都, 神奈川県, 新潟県, 長野県, 山梨県

項目 業種	業界の景況				売上高				収益状況			
	好転	不変	悪化	DI	増加	不変	減少	DI	好転	不変	悪化	DI
全体	2.3	26.4	71.2	-68.9	10.6	23.3	66.0	-55.4	3.9	29.3	66.8	-62.9
製造業	4.0	25.0	71.0	-67.0	15.1	22.4	62.5	-47.4	5.5	26.1	68.4	-62.9
非製造業	1.1	27.5	71.4	-70.3	7.4	24.0	68.7	-61.3	2.7	31.6	65.7	-63.0

〔四国地方〕

徳島県, 香川県, 愛媛県, 高知県

項目 業種	業界の景況				売上高				収益状況			
	好転	不変	悪化	DI	増加	不変	減少	DI	好転	不変	悪化	DI
全体	2.0	34.7	63.3	-61.3	8.7	24.5	66.8	-58.1	5.6	31.6	62.8	-57.2
製造業	3.4	33.7	62.9	-59.5	4.5	31.5	64.0	-59.5	5.6	32.6	61.8	-56.2
非製造業	0.9	35.5	63.6	-62.7	12.1	18.7	69.2	-57.1	5.6	30.8	63.6	-58.0

〔東海・北陸地方〕

静岡県, 愛知県, 岐阜県, 三重県, 富山県,  
石川県, 福井県

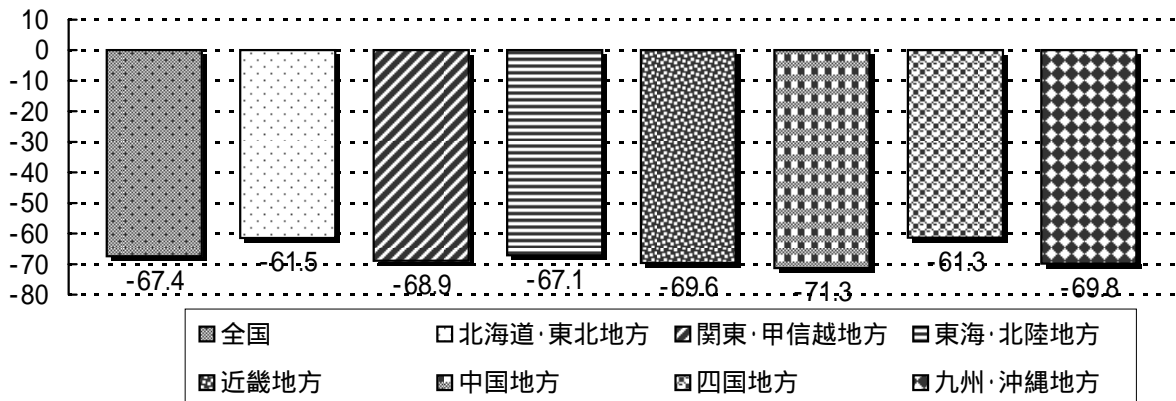
項目 業種	業界の景況				売上高				収益状況			
	好転	不変	悪化	DI	増加	不変	減少	DI	好転	不変	悪化	DI
全体	3.9	25.1	71.0	-67.1	9.4	22.6	68.0	-58.6	4.6	24.9	70.5	-65.9
製造業	4.8	24.6	70.5	-65.7	12.1	23.2	64.7	-52.6	6.3	24.6	69.1	-62.8
非製造業	3.1	25.6	71.4	-68.3	7.0	22.0	70.9	-63.9	3.1	25.1	71.8	-68.7

〔九州・沖縄地方〕

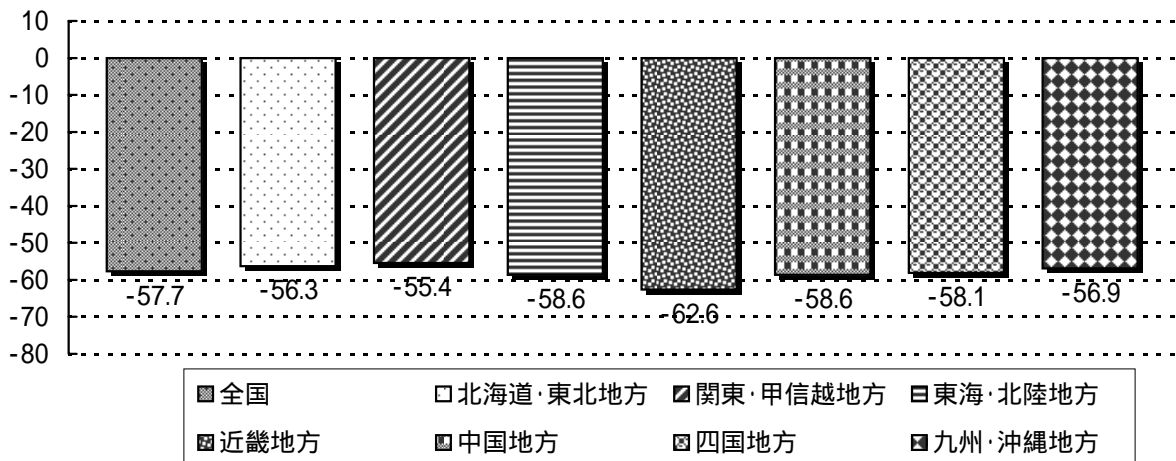
福岡県, 佐賀県, 長崎県, 熊本県, 大分県,  
宮崎県, 鹿児島県, 沖縄県

項目 業種	業界の景況				売上高				収益状況			
	好転	不変	悪化	DI	増加	不変	減少	DI	好転	不変	悪化	DI
全体	1.9	26.5	71.7	-69.8	11.0	21.1	67.9	-56.9	4.5	31.0	64.4	-59.9
製造業	1.3	24.0	74.7	-73.4	11.0	18.8	70.1	-59.1	5.8	29.2	64.9	-59.1
非製造業	2.3	28.2	69.5	-67.2	10.9	22.7	66.4	-55.5	3.6	32.3	64.1	-60.5

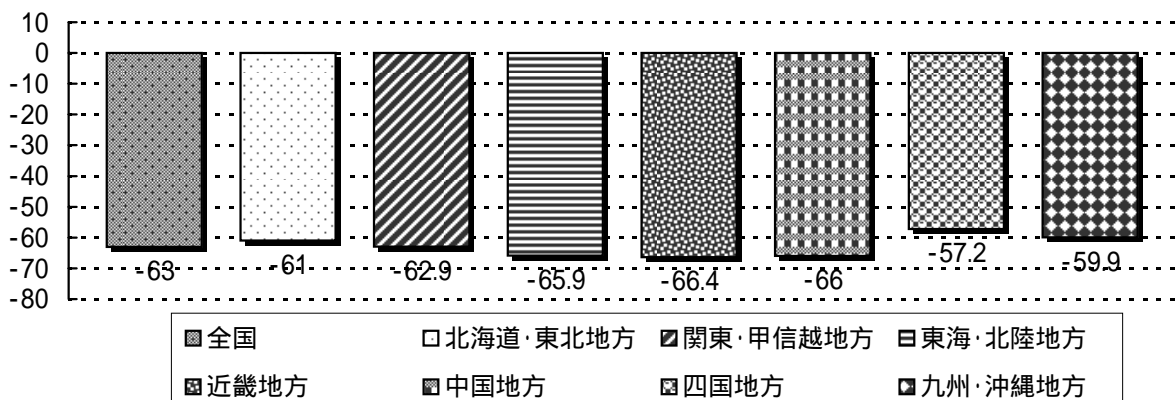
全国及び各地域別の【業界の景況DI(全体)】  
(平成21年12月末現在・前年同月比)



全国及び各地域別の【売上高DI(全体)】  
(平成21年12月末現在・前年同月比)

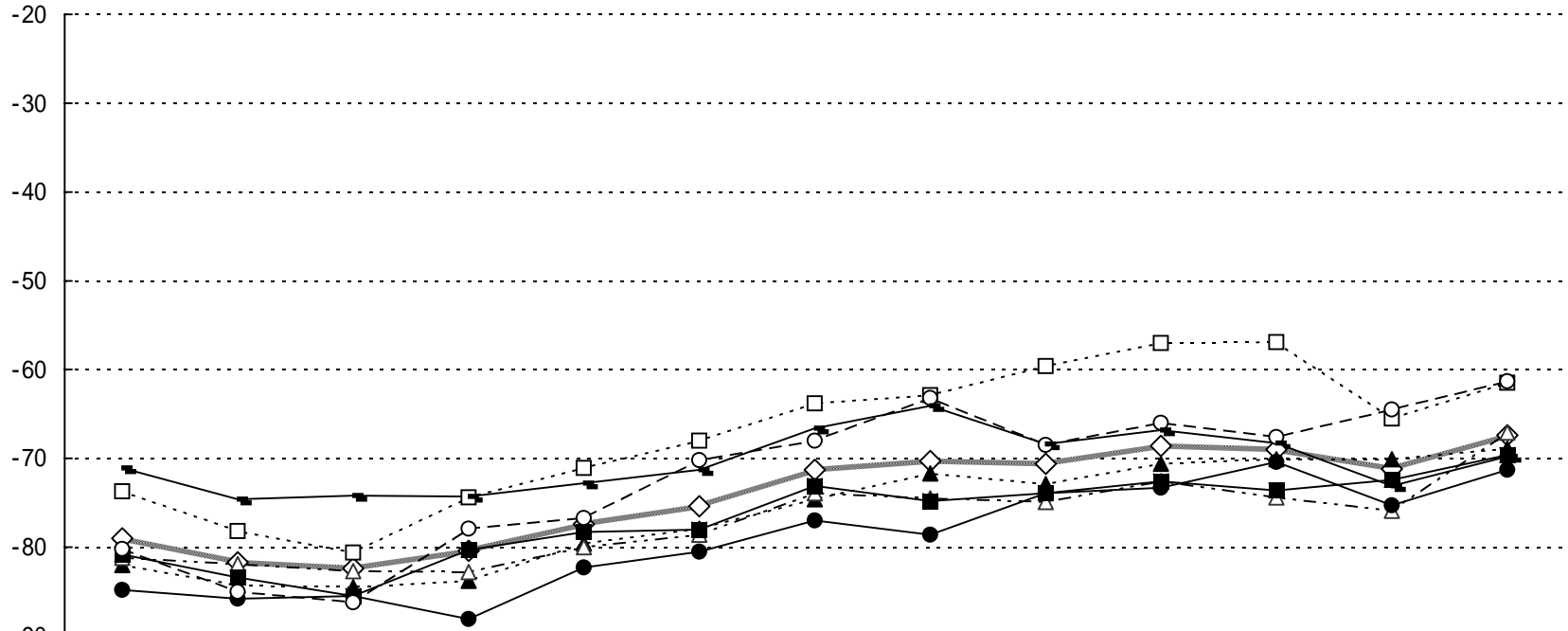


全国及び各地域別の【収益状況DI(全体)】  
(平成21年12月末現在・前年同月比)



- 〔北海道・東北地方〕 北海道, 青森県, 岩手県, 宮城県, 秋田県, 山形県, 福島県
- 〔関東・甲信越地方〕 茨城県, 栃木県, 群馬県, 埼玉県, 千葉県, 東京都, 神奈川県, 新潟県, 長野県, 山梨県
- 〔東海・北陸地方〕 静岡県, 愛知県, 岐阜県, 三重県, 富山県, 石川県, 福井県
- 〔近畿地方〕 滋賀県, 京都府, 奈良県, 大阪府, 兵庫県, 和歌山県
- 〔中国地方〕 鳥取県, 島根県, 岡山県, 広島県, 山口県
- 〔四国地方〕 徳島県, 香川県, 愛媛県, 高知県
- 〔九州・沖縄地方〕 福岡県, 佐賀県, 長崎県, 熊本県, 大分県, 宮崎県, 鹿児島県, 沖縄県

全国及び各地域別の【業界の景況DI(全体)の推移】  
(平成20年12月末現在～平成21年12月末現在・前年同月比)



	12月末	21年 1月末	2月末	3月末	4月末	5月末	6月末	7月末	8月末	9月末	10月末	11月末	12月末
◇ 全国	-79	-81.7	-82.4	-80.4	-77.4	-75.4	-71.3	-70.3	-70.6	-68.6	-69	-71.2	-67.4
□ 北海道・東北	-73.7	-78.2	-80.6	-74.4	-71.1	-68	-63.8	-62.9	-59.6	-57	-56.9	-65.5	-61.5
▲ 関東・甲信越	-82	-84.3	-84.5	-83.8	-79.6	-77.9	-74.6	-71.7	-72.9	-70.6	-70.1	-70.1	-68.9
△ 東海・北陸	-81.2	-81.9	-82.7	-82.8	-80	-78.6	-73.9	-74.5	-74.9	-72.6	-74.4	-75.9	-67.1
■ 近畿	-80.8	-83.4	-85.5	-80.3	-78.3	-78	-73.1	-74.8	-73.9	-72.6	-73.6	-72.4	-69.6
● 中国	-84.8	-85.8	-85.5	-88.1	-82.3	-80.5	-77	-78.6	-73.9	-73.3	-70.4	-75.3	-71.3
○ 四国	-80.2	-85	-86.2	-77.9	-76.7	-70.2	-68	-63.2	-68.5	-66	-67.6	-64.5	-61.3
九州・沖縄	-71.1	-74.6	-74.2	-74.3	-72.8	-71.3	-66.6	-64.1	-68.4	-66.8	-68.3	-73.1	-69.8

- 〔北海道・東北地方〕 北海道, 青森県, 岩手県, 宮城県, 秋田県, 山形県, 福島県
- 〔関東・甲信越地方〕 茨城県, 栃木県, 群馬県, 埼玉県, 千葉県, 東京都, 神奈川県, 新潟県, 長野県, 山梨県
- 〔東海・北陸地方〕 静岡県, 愛知県, 岐阜県, 三重県, 富山県, 石川県, 福井県
- 〔近畿地方〕 滋賀県, 京都府, 奈良県, 大阪府, 兵庫県, 和歌山県
- 〔中国地方〕 鳥取県, 島根県, 岡山県, 広島県, 山口県
- 〔四国地方〕 徳島県, 香川県, 愛媛県, 高知県
- 〔九州・沖縄地方〕 福岡県, 佐賀県, 長崎県, 熊本県, 大分県, 宮崎県, 鹿児島県, 沖縄県